



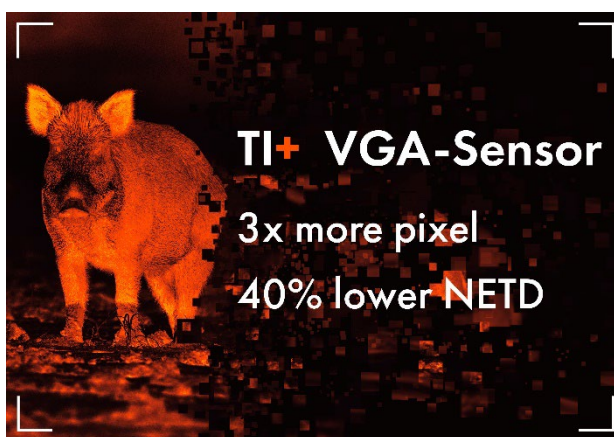
## NOWA HELIA TI+

### RADYKALNIE ŁATWE WYKRYWANIE

dzięki czujnikom nowej generacji o wysokiej rozdzielczości

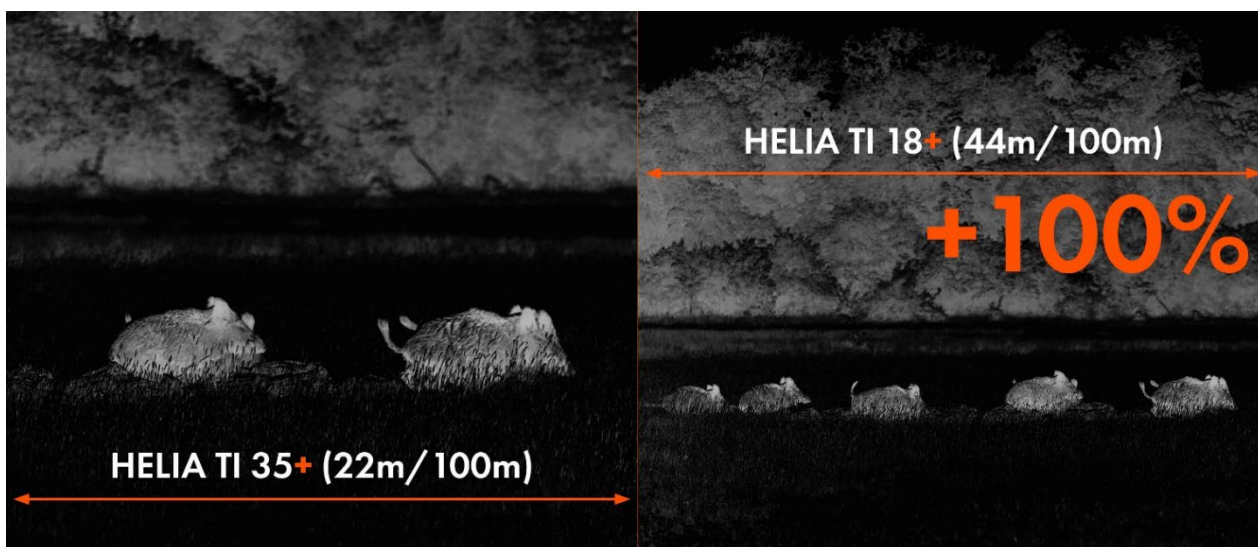
Aby trzymać rękę na pulsie technologii łowieckich, trzeba stale się dostosowywać i rozwijać zarówno strategię łowiecką, jak i sprzęt.

Nowe modele HELIA TI 18+/35+ są wyposażone w czujniki nowej generacji o wysokiej rozdzielczości VGA 12  $\mu\text{m}$  i mają trzy **razy więcej pikseli\*** oraz czułość większą o 40% (NETD <20 mK)\*.



\* w porównaniu do standardowych czujników QVGA

Nowa technologia oznacza z jednej strony obraz o bardzo wysokim kontraście i niezrównanej widoczności szczegółów, a z drugiej niezwykle szerokie pole widzenia.



Josef Kampfer, Dyrektor działu Public Relations

KAHLES Gesellschaft m.b.H

Danfoss-Straße 5, 2353 Guntramsdorf | Austria | +43 (0) 664 2353504 | j.kampfer@kahles.at | kahles.at

## Informacja prasowa

Guntramsdorf, Luty 2023



Dwa zaawansowane urządzenia termowizyjne nowej generacji pomagają skoncentrować się na tym, co absolutnie najważniejsze. Dla użytkownika oznacza to, że nie ma tu ani jednego przycisku za dużo, a wszystkie są we właściwym miejscu.



### HELIA TI 18+ z niezwykle szerokim polem widzenia do 44 m/100 m

Niskie powiększenie optyczne (1x) oraz nowoczesna technologia zapewniają niezwykle szerokie pole widzenia 44 m/100 m o bardzo wysokim kontraście, umożliwiając szybkie wykrywanie źródeł ciepła. Urządzenie nadaje się doskonale do szybkiego lustrowania dużych obszarów i pozyskiwania ogólnego obrazu sytuacji.

### HELIA TI 35+ z nadzwyczajną ostrością szczegółów

Nadzwyczajna ostrość obrazu oraz szczegółów w połączeniu z 2-krotnym powiększeniem optycznym sprawiają, że to urządzenie nadaje się doskonale do niezawodnego identyfikowania zwierzyny i istotnych szczegółów.



Zaledwie dwa ergonomicznie umieszczone na górze przyciski umożliwiają idealną, intuicyjną obsługę. Bardzo przejrzyste menu z zaledwie pięcioma podpunktami pozwala na indywidualną regulację ustawień, takich jak kontrast, jasność, Automaticlight i kalibracja ostrości obrazu. Szybkie ustawienia istotne dla polowań, takie jak tryby kolorów (White Hot, Black Hot, Red Only) oraz zoom cyfrowy (1x, 2x, 4x, 8x), można wybrać bezpośrednio za pomocą dwóch przycisków, bez konieczności otwierania dodatkowego menu.

Specjalna konstrukcja obudowy została opracowana tak, aby umożliwić łatwą, ergonomiczną obsługę i bezproblemową obserwację. Ponadto kształt obudowy intuicyjnie wspomaga prawidłowe trzymanie urządzenia i zapobiega jego odtoczeniu się po odłożeniu na dowolną powierzchnię. Okładzina pozwala łatwo uchwycić urządzenie, a elementy sterujące, takie jak przyciski i pokrętki, są idealnie rozmieszczone. Obudowa jest odporna na upadki, wodoodporna i wytrzymała nawet w ekstremalnych temperaturach od -20 do +50 stopni Celsjusza.

Josef Kampfer, Dyrektor działu Public Relations

KAHLES Gesellschaft m.b.H

Danfoss-Straße 5, 2353 Guntramsdorf | Austria | +43 (0) 664 2353504 | j.kampfer@kahles.at | kahles.at

# Informacja prasowa

Guntramsdorf, Luty 2023



KAHLES

Oba urządzenia mają wyświetlacze OLED o wysokiej rozdzielczości 1024 x 768 pikseli, zapewniające obraz z czujnika o dużej ostrości i wysokim kontraście, a także zintegrowane ładowalne akumulatory litowo-jonowe.

Wiemy, że podczas polowania liczy się szybkość reakcji. Właśnie dlatego urządzenia HELIA TI+ są gotowe do pracy w zaledwie kilka sekund.

Inteligentny wyświetlacz wykorzystuje czujnik nachylenia i ruchu do automatycznego włączania i wyłączenia, znana funkcja „Automaticlight”, co pozwala uniknąć rozpraszającego światła z wyświetlacza i umożliwia natychmiastowe ponowne włączenie bez konieczności naciskania przycisku. Funkcja ta przyczynia się również do efektywnego zarządzania energią urządzeń, pozwalając na długi czas pracy baterii nawet przy -20 stopniach Celsjusza.

Wszystkie zastosowane komponenty, jak również akcesoria zawarte w zestawie są radykalnie zoptymalizowane pod kątem polowań i bardzo wytrzymałe. Trzyletnia gwarancja oraz wysokie standardy serwisowe firmy KAHLES zapewniają w razie potrzeby szybką i kompetentną pomoc.

## NAJWAŻNIEJSZE CECHY PRODUKTU

- ◆ Radykalna prostota i intuicyjność – obsługa tylko dwoma przyciskami
- ◆ Obraz o wysokim kontraście i niezrównanej widoczności szczegółów
- ◆ Niezwykle szerokie pole widzenia do 44 m/100 m
- ◆ Inteligentne automatyczne włączanie/wyłączenie wyświetlacza dzięki czujnikowi nachylenia i ruchu
- ◆ Gotowe do pracy w zaledwie kilka sekund
- ◆ Odporność na upadki, wodoodporność i wytrzymałość w ekstremalnych temperaturach
- ◆ Długi czas pracy baterii – nawet przy -20 stopniach Celsjusza
- ◆ Ergonomiczna konstrukcja, dzięki której urządzenie się nie odtoczy, i doskonale rozmieszczone elementy obsługi

Nowe urządzenia termowizyjne HELIA TI+ uzupełniają aktualny asortyment produktów z linii HELIA TI i będą dostępne od maja w specjalistycznych sklepach w cenie ok. PLN 13 900.

Zdjęcia w wysokiej rozdzielczości można pobrać z sekcji [newsroom](#) na naszej stronie internetowej..

Josef Kampfer, Dyrektor działu Public Relations

KAHLES Gesellschaft m.b.H

Danfoss-Straße 5, 2353 Guntramsdorf | Austria | +43 (0) 664 2353504 | [j.kampfer@kahles.at](mailto:j.kampfer@kahles.at) | [kahles.at](http://kahles.at)



## DANE TECHNICZNE

HELIA TI	35+	18+
Obiektyw	35,0 mm, F1.0	17,5 mm, F1.0
Rozdzielczość czujnika (piksele)	640x512; 12 µm	
Typ czujnika	Niechłodzone płaskie matryce ogniskowe z tlenku wanadu	
Czułość cieplna – NETD (mK)	<20	
Rozdzielczość wyświetlacza (piksele)	1.024x768	
Częstotliwość klatek wyświetlacza (Hz)	50	
Typ wyświetlacza	OLED	
Pole widzenia (°)	12,5x10,0	25,0x20,0
Pole widzenia (m/100 m)	22	44
Pole widzenia (stóp/100 jardów)	66	132
Pozorne pole widzenia (°)	25,0x18,7	
Powiększenie optyczne	2,0	1,0
Zoom cyfrowy	1x, 2x, 4x, 8x	
Ogniskowanie	Ręczne	
Kompensacja dioptrii (dpt)	+4/-4	
Typ baterii	Akumulator litowo-jonowy do wielokrotnego ładowania	
Czas pracy baterii (h)	do 6	
Zakres temperatur działania (°C)	-20/+50	
Długość x szerokość x wysokość (mm)	198x68x63	
Waga (g)	430	
Wodoodporność	✓	
Automaticlight (automatyczne włączanie/wyłączenie wyświetlacza)	✓	
Tryby koloru	White Hot, Black Hot, Red Only	
Gwarancja	3 lata	
Akcesoria (w zestawie)	Osłona obiektywu Pasek do przenoszenia z szybko rozłączanym mocowaniem Etui ochronne z neoprenu Kabel do ładowania USB-C	