

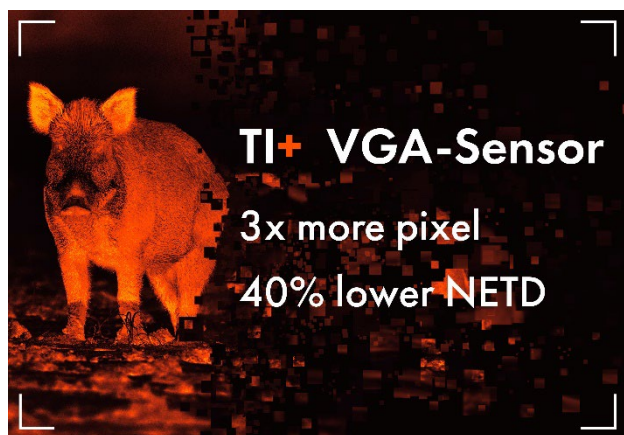
NIEUW HELIA TI+

BUITENGEWOON EENVOUDIGE DETECTIE

met de nieuwste generatie sensoren met hoge resolutie

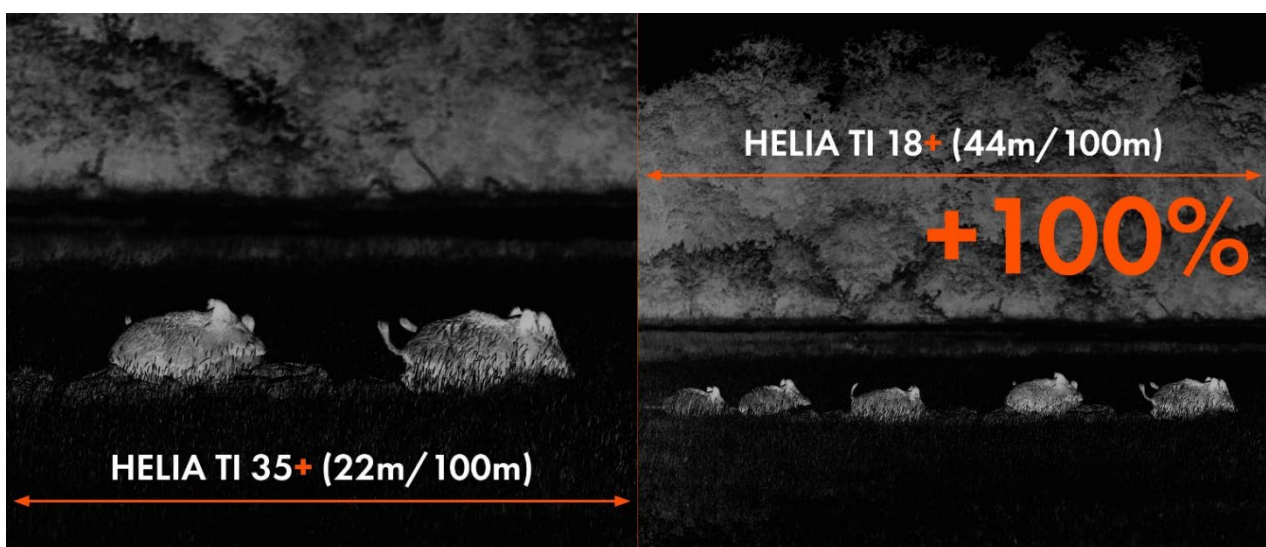
Om voorop te blijven lopen in de jachttechnologie is het belangrijk om zowel de strategieën als de uitrusting voor de jacht voortdurend aan te passen en verder te ontwikkelen.

De nieuwe HELIA TI 18+/35+ modellen zijn uitgerust met de nieuwste generatie 12µm VGA-sensoren met hoge resolutie en bieden 3x meer pixels* en 40% meer gevoeligheid (NETD <20 mK)*.



* vergeleken met standaard QVGA-sensoren

Deze nieuwe technologie maakt enerzijds een contrastrijk beeld met een ongeëvenaarde detailherkenning mogelijk en anderzijds een uitzonderlijk groot gezichtsveld.



Josef Kampfer, Hoofd Promotie

KAHLES Gesellschaft m.b.H

Danfoss-Straße 5, 2353 Guntramsdorf | Austria | +43 (0) 664 2353504 | j.kampfer@kahles.at | kahles.at

Twee geavanceerde warmtebeeldkijkers van de nieuwste generatie die je helpen je te concentreren op het essentiële. Voor de gebruiker betekent dit dat er geen knop te veel op zit of op de verkeerde plaats.



HELIA TI 18+ met een extreem breed gezichtsveld van 44 m/100 m

Een geringe optische vergroting van 1,0 en ultramoderne technologie maken een extreem breed, contrastrijk gezichtsveld van 44 m/100 m mogelijk voor het snel opsporen van warmtebronnen.

Ideaal om snel grote gebieden te scannen en een uitgebreid overzicht te krijgen.

HELIA TI 35+ met ultrahoge detailresolutie

De ultrahoge beeld- en detailresolutie in combinatie met de 2-voudige optische vergroting zijn ideaal voor het betrouwbaar identificeren van wild en relevante details.



Met slechts twee ergonomisch geplaatste knoppen aan de bovenkant bieden de apparaten een volkomen intuïtieve bediening. In een duidelijk menu met slechts vijf sub-items pas je eenvoudig afzonderlijke instellingen aan, zoals contrast, helderheid, Automaticlight en beeldscherptekalibrering. Snelle instellingen die relevant zijn voor de jacht, zoals kleurmodi (White Hot, Black Hot, Red Only) en een digitale zoomfunctie (1x, 2x, 4x, 8x), selecteer je direct met de twee knoppen, zonder een extra menu te openen.

Het speciale ontwerp van de behuizing is ontwikkeld voor een gemakkelijke, ergonomische bediening en moeiteloos observeren. De vorm van de behuizing ondersteunt bovendien intuïtief het juiste gebruik van het apparaat en voorkomt weggrollen wanneer de kijker wordt neergelegd. De ommanteling ligt gripvast in de hand en bedieningselementen zoals knoppen en wieltjes zijn perfect geplaatst. De behuizing is valbestendig en waterdicht, en kan zelfs worden gebruikt in extreme temperaturen van -20 tot +50 graden Celsius.

Beide apparaten beschikken over 1024 x 768px OLED-displays met hoge resolutie voor een scherpe, contrastrijke weergave van beelden van de sensor, evenals geïntegreerde oplaadbare lithium-ionbatterijen.

Josef Kampfer, Hoofd Promotie

KAHLES Gesellschaft m.b.H

Danfoss-Straße 5, 2353 Guntramsdorf | Austria | +43 (0) 664 2353504 | j.kampfer@kahles.at | kahles.at

Persbericht

Guntramsdorf, Februari 2023



Wij weten als geen ander dat het bij de jacht vaak aankomt op snelle reacties. Daarom zijn de HELIA TI+ apparaten klaar voor gebruik in slechts enkele seconden.

Met de kantel- en bewegingssensor zorgt de automatische verlichtingsfunctie 'Automaticlight' ervoor dat het intelligente display zichzelf in- en uitschakelt. Zo is er bij inactiviteit geen hinder van licht van het display en wordt het bij beweging direct weer geactiveerd zonder op een knop te drukken. Deze functie ondersteunt bovendien een efficiënt energiebeheer van de apparaten waardoor een lange batterijduur mogelijk is, zelfs bij -20 graden Celsius.

Alle gebruikte componenten en de meegeleverde toebehoren zijn perfect geoptimaliseerd voor de jacht en gemaakt om lang mee te gaan. Een garantie van drie jaar en de gebruikelijke hoogwaardige service van KAHLES verzekeren je van snelle en deskundige hulp indien nodig.

BELANGRIJKSTE PRODUCTKENMERKEN

- ◆ Buitengewoon eenvoudig en intuïtief – met slechts 2 bedieningsknoppen
- ◆ Contrastrijk beeld met een ongeëvenaarde detailherkenning
- ◆ Uitzonderlijk groot gezichtsveld tot 44 m/100 m
- ◆ Klaar voor gebruik in slechts enkele seconden
- ◆ Intelligente automatische in- en uitschakeling van het display met kantel- en bewegingssensor
- ◆ Valbestendig, waterdicht en geschikt voor gebruik in extreme temperaturen
- ◆ Lange batterijduur – zelfs bij -20 graden Celsius
- ◆ Ergonomisch, rolbestendig ontwerp en perfect geplaatste bedieningselementen

De nieuwe HELIA TI+ warmtebeeldkijkers vullen het bestaande HELIA TI productassortiment aan en zijn vanaf mei verkrijgbaar bij exclusieve speciaalzaken voor circa € 2950.

Afbeeldingen met hoge resolutie zijn verkrijgbaar in de [newsroom](#) op onze website..

Josef Kampfer, Hoofd Promotie

KAHLES Gesellschaft m.b.H

Danfoss-Straße 5, 2353 Guntramsdorf | Austria | +43 (0) 664 2353504 | j.kampfer@kahles.at | kahles.at



TECHNISCHE GEGEVENS

HELIA TI	35+	18+
Objectieflens	35,0 mm, F1.0	17,5 mm, F1.0
Sensorresolutie (pixels)	640x512; 12 µm	
Sensortype	Vanadium oxide uncooled focal plane arrays	
Thermische gevoeligheid NETD (mK)	<20	
Displayresolutie (pixels)	1.024x768	
Displaybeeldfrequentie (Hz)	50	
Displaytype	OLED	
Gezichtsveld (°)	12,5x10,0	25,0x20,0
Gezichtsveld (m/100m)	22	44
Gezichtsveld (ft/100yds)	66	132
Subjectief gezichtsveld (°)	25,0x18,7	
Optische vergroting	2,0	1,0
Digitale zoom	1x, 2x, 4x, 8x	
Focus	Handmatig	
Dioptrische correctie (dpt)	+4/-4	
Batterijtype	Oplaadbare lithium-ionbatterij	
Batterijduur (u)	tot 6	
Gebruikstemperatuur (°C)	-20/+50	
Lengte x breedte x hoogte (mm)	198x68x63	
Gewicht (g)	430	
Waterdicht	✓	
Automaticlight (automatische in-/uitschakeling display)	✓	
Kleurinstelling	White Hot, Black Hot, Red Only	
Garantie	3 jaar	
Toebehoren (inbegrepen)	Objectiefbeschermer Draagriem met quick-release sluiting Neopreen beschermhoes USB-C oplaadkabel	