

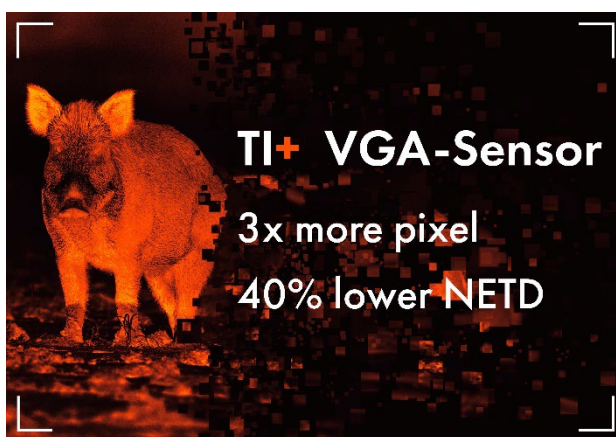
## NOVITÀ HELIA TI+

### RILEVAMENTO STRAORDINARIAMENTE FACILE

con sensori ad alta risoluzione di ultima generazione

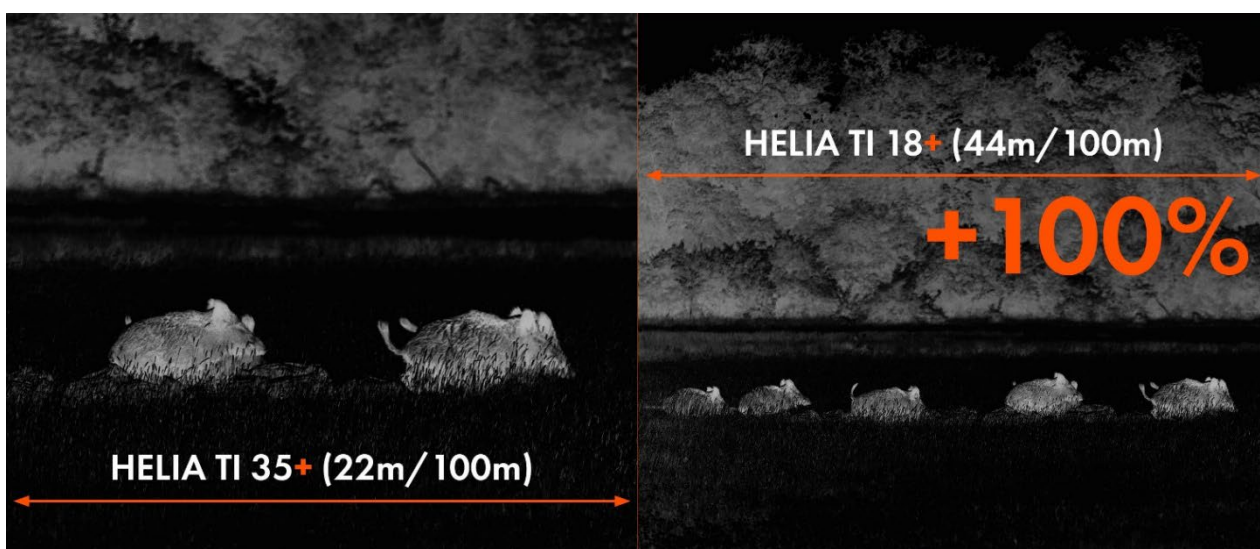
Per rimanere all'avanguardia nel campo della tecnologia di caccia, è necessario un continuo adattamento e sviluppo sia delle strategie che delle attrezzature venatorie.

I nuovi modelli HELIA 18+/35+ sono dotati di sensori VGA da 12µm ad alta risoluzione e di ultima generazione e offrono un numero di pixel 3 volte superiore\* e una sensibilità del 40% più elevata (NETD <20 mK)\*.



\* rispetto ai sensori QVGA standard

Questa nuova tecnologia consente di ottenere, da un lato, un'immagine ad alto contrasto con un riconoscimento dei dettagli insuperabile e, dall'altro, un campo visivo eccezionalmente ampio.



Josef Kampfer, Responsabile delle relazioni pubbliche

KAHLES Gesellschaft m.b.H

Danfoss-Straße 5, 2353 Guntramsdorf | Austria | +43 (0) 664 2353504 | j.kampfer@kahles.at | kahles.at

## Comunicato stampa

Guntramsdorf, febbraio 2023



Due sofisticati dispositivi di imaging termico di ultima generazione per aiutarvi a concentrarvi su ciò che è veramente essenziale. I pulsanti a disposizione dell'utente sono tutti al posto giusto e non ce n'è uno di troppo.



### HELIA TI 18+ con un campo visivo estremamente ampio di 44 m/100 m

Un basso ingrandimento ottico di 1,0 e una tecnologia all'avanguardia consentono di ottenere un campo visivo ad alto contrasto ed estremamente ampio di 44 m/100 m per un rapido rilevamento delle fonti di calore. Ideale per perlustrare ampie aree e ottenere una panoramica completa.

### HELIA TI 35+ risoluzione dei dettagli estremamente elevata

L'altissima risoluzione dell'immagine e dei dettagli e l'ingrandimento ottico 2x sono ideali per identificare in modo affidabile la selvaggina e i dettagli pertinenti.



Con solo due pulsanti localizzati in posizione ergonomica sulla parte superiore, il funzionamento di questi dispositivi è estremamente intuitivo. Un menu molto chiaro con appena cinque sotto-voci può essere utilizzato per regolare individualmente parametri come il contrasto, la luminosità, Automaticlight e la nitidezza dell'immagine. Le impostazioni rapide per la caccia come le modalità di colore (White Hot, Black Hot, Red Only) e lo zoom digitale (1x, 2x, 4x, 8x) possono essere selezionate direttamente usando i due pulsanti senza dover aprire un altro menu.

Il corpo dei dispositivi è stato appositamente progettato per offrire un funzionamento facile ed ergonomico e un'osservazione confortevole. Inoltre, la forma del corpo del dispositivo favorisce una manipolazione corretta del dispositivo e ne impedisce il rotolamento quando viene appoggiato su una superficie. Il rivestimento consente una facile presa del dispositivo e i comandi, come i pulsanti e le rotelle, sono perfettamente posizionati. Il corpo è resistente alle cadute e impermeabile il che consente un utilizzo anche a temperature estreme, da -20°C fino a +50°C.

Josef Kampfer, Responsabile delle relazioni pubbliche

KAHLES Gesellschaft m.b.H

Danfoss-Straße 5, 2353 Guntramsdorf | Austria | +43 (0) 664 2353504 | j.kampfer@kahles.at | kahles.at

# Comunicato stampa

Guntramsdorf, febbraio 2023



KAHLES

Entrambi i dispositivi sono dotati di display OLED ad alta risoluzione da 1024 x 768px per una visualizzazione nitida e ad alto contrasto delle immagini fornite dal sensore e dispongono di batterie integrate agli ioni di litio ricaricabili.

Poiché, quando si caccia, spesso è indispensabile reagire rapidamente, i dispositivi HELIA TI+ sono stati progettati per essere pronti all'uso in soli due secondi.

Il display intelligente utilizza un sensore di inclinazione e di movimento che ne regola automaticamente l'accensione e lo spegnimento (funzione "Automaticlight"). Ciò evita qualsiasi emissione di luce distraente dal display, che si riattiva immediatamente senza il bisogno di dover premere alcun pulsante. Questa funzione contribuisce anche a una gestione efficiente del consumo di energia dei dispositivi, consentendo una lunga durata della batteria anche a -20 gradi centigradi.

Tutti i componenti utilizzati e gli accessori in dotazione sono espressamente ottimizzati per la caccia e costruiti per durare. Una garanzia di tre anni e la consueta alta qualità del servizio di supporto di KAHLES assicurano un'assistenza rapida e competente in caso di necessità.

## CARATTERISTICHE PARTICOLARI DEL PRODOTTO

- ◆ Straordinariamente semplice e intuitivo – solo 2 pulsanti di controllo
- ◆ Immagine ad alto contrasto con riconoscimento dei dettagli insuperabile
- ◆ Campo visivo eccezionalmente ampio fino a 44 m/100 m
- ◆ Accensione/spegnimento automatico intelligente del display con sensore di inclinazione e movimento
- ◆ Pronto all'uso in pochi secondi
- ◆ A prova di caduta, impermeabile e pronto per l'uso a temperature estreme
- ◆ Lunga durata della batteria, anche a -20 gradi centigradi
- ◆ Design ergonomico e anti-rotolamento e controlli perfettamente posizionati

I nuovi dispositivi di imaging termico HELIA TI+ completano l'attuale portafoglio di prodotti HELIA TI e saranno disponibili a partire da maggio presso i rivenditori specializzati al prezzo di circa 3000 euro.

Le immagini ad alta risoluzione sono disponibili nella [newsroom](#) sul nostro sito web.

Josef Kampfer, Responsabile delle relazioni pubbliche

KAHLES Gesellschaft m.b.H

Danfoss-Straße 5, 2353 Guntramsdorf | Austria | +43 (0) 664 2353504 | [j.kampfer@kahles.at](mailto:j.kampfer@kahles.at) | [kahles.at](http://kahles.at)

## DATI TECNICI

HELIA TI	35+	18+
Obiettivo	35,0 mm, F1.0	17,5 mm, F1.0
Risoluzione del sensore (pixel)	640x512; 12 µm	
Tipo sensore	Array di piano focale non raffreddati all'ossido di vanadio	
Sensibilità termica – NETD (mK)	<20	
Risoluzione del display (pixel)	1.024x768	
Frequenza di trama del display (Hz)	50	
Tipo di display	OLED	
Campo visivo (°)	12,5x10,0	25,0x20,0
Campo visivo (m/100m)	22	44
Campo visivo (ft/100yds)	66	132
Campo visivo soggettivo (°)	25,0x18,7	
Ingrandimento ottico	2,0	1,0
Zoom digitale	1x, 2x, 4x, 8x	
Messa a fuoco	Manuale	
Compensazione diottrica (dpt)	+4/-4	
Tipo di batteria	Batteria ricaricabile agli ioni di litio	
Durata della batteria (h)	fino a 6	
Temperatura operativa (°C)	-20/+50	
Lunghezza/Larghezza/Altezza (mm)	198x68x63	
Peso (g)	430	
Resistente all'acqua	✓	
Automaticlight (accensione e spegnimento automatico del display)	✓	
Modalità di colore	White Hot, Black Hot, Red Only	
Garanzia	3 anni	
Accessori (in dotazione)	Copri obiettivo Cinghia con chiusura a sgancio rapido Copertura protettiva in neoprene Cavo di alimentazione USB-C	

Josef Kampfer, Responsabile delle relazioni pubbliche

KAHLES Gesellschaft m.b.H

Danfoss-Straße 5, 2353 Guntramsdorf | Austria | +43 (0) 664 2353504 | j.kampfer@kahles.at | kahles.at