

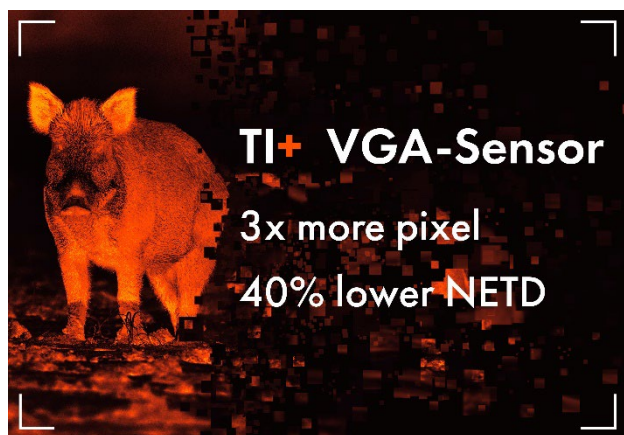
NEU HELIA TI+

RADIKAL EINFACHES DETEKTIEREN

mit hochauflösenden Sensoren der neuesten Generation

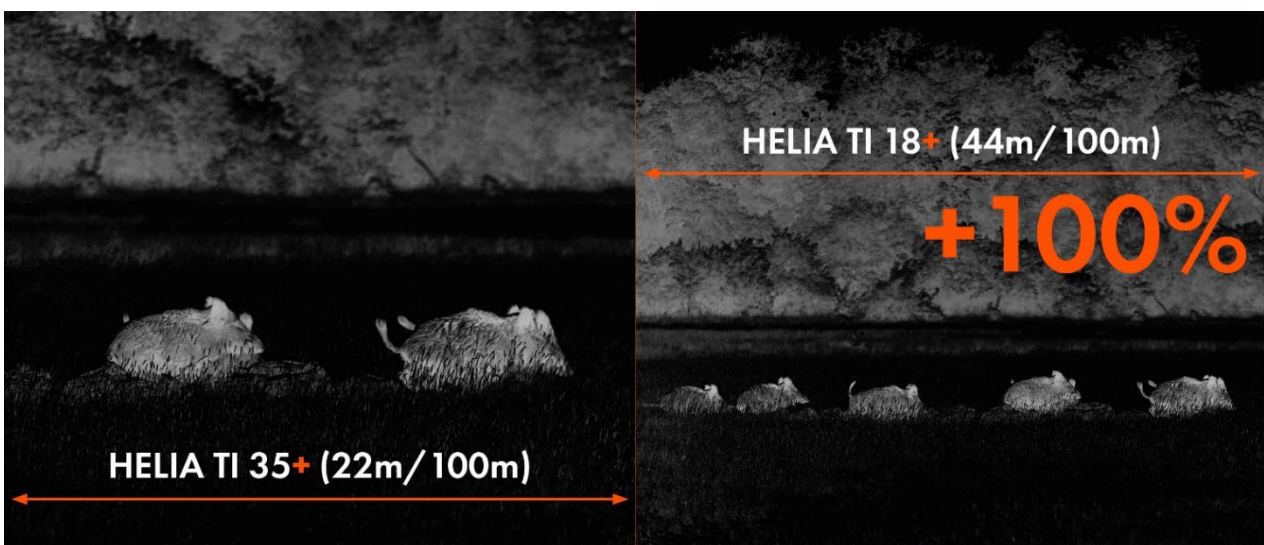
Das Jagen am Puls der Zeit erfordert eine ständige Anpassung und Entwicklung von Equipment und Jagdstrategie.

Die neuen HELIA TI 18+/35+ Modelle sind mit hochauflösenden 12µm VGA-Sensoren der neuesten Generation ausgestattet und bieten **3x mehr Pixel*** und **40% mehr Sensitivität (NETD <20 mK)***.



* im Vergleich zu Standard QVGA Sensoren

Mithilfe dieser neuen Technologie wird einerseits ein unübertroffen detailgenaues, kontrastreiches Bild und andererseits ein außergewöhnlich großes Sehfeld ermöglicht.



Josef Kampfer, Leiter Öffentlichkeitsarbeit

KAHLES Gesellschaft m.b.H

Danfoss-Straße 5, 2353 Guntramsdorf | Austria | +43 (0) 664 2353504 | j.kampfer@kahles.at | kahles.at

Zwei durchdachte Wärmebildgeräte der neuesten Generation, die dabei unterstützen sich nur auf wirklich Wesentliches konzentrieren zu können. Das bedeutet für Anwender kein Bedienelement ist zu viel und keines ist am falschen Platz.



HELIA TI 18+ mit extrem weitem Sehfeld von 44/100m

Durch eine geringe optische Vergrößerung von 1,0 und neuester Technologie wird ein extrem weites kontrastreiches Sehfeld von 44m/100m für ein schnelles Auffinden von Wärmequellen ermöglicht. Ideal um Flächen schnellstmöglich abzuglasen und sich einen weitläufigen Überblick zu schaffen.

HELIA TI 35+ mit ultra-hoher Detailauflösung

Aufgrund der ultra-hohen Abbildungs- bzw. Detailauflösung und 2-facher optischer Vergrößerung, ideal um Wildtiere sicher anzusprechen und relevante Details zu erkennen.



Nur zwei ergonomisch ideal platzierte Drückknöpfe auf der Oberseite der Geräte bilden die Basis für eine intuitive Bedienung. Für die individuelle Einstellung steht ein sehr übersichtliches und mit nur fünf Unterpunkten ausgelegtes Menü zur Auswahl, welches die Einstellung von Kontrast, Helligkeit, Automaticlight und Bildschärfe-Kalibrierung ermöglicht. Für jagdlich relevante Schnelleinstellungen wie Farbraum (White Hot, Black Hot, Red only) und Digitalzoom (1x, 2x, 4x, 8x), ist kein zusätzlicher Menüestieg erforderlich, sondern diese können direkt über die zwei Druckknöpfe ausgewählt werden.

Das spezielle Gehäusedesign wurde gerade auf eine führung ergonomische Handhabung und ermüdungsfreies Beobachten hin entwickelt. Darüber hinaus wurde das Gehäuse so konstruiert, dass die Geräte intuitiv richtig in die Hand genommen und abroll sicher abgelegt werden können. Die Armierung ist griffig und die Bedienelemente wie Druckknöpfe und Verstellräder sind ideal platziert. Es ist sturzfest, wasserdicht und selbst bei extremen Temperaturen von -20° / +50° Celsius funktionstüchtig.

Beide Geräte verfügen über hochauflösende 1024 x 768px OLED-Displays, welche die Bilder des Sensors scharf und kontrastreich darstellen und über im Gerät integrierte wiederaufladbare Lithium-Ionen-Akkus.

Josef Kampfer, Leiter Öffentlichkeitsarbeit

KAHLES Gesellschaft m.b.H

Danfoss-Straße 5, 2353 Guntramsdorf | Austria | +43 (0) 664 2353504 | j.kampfer@kahles.at | kahles.at

Pressemitteilung

Guntramsdorf, Februar 2023



Wir wissen, oft erfordert die Jagd besonders schnelle Reaktionszeiten. Die HELIA TI+ Geräte sind daher in nur wenigen Sekunden einsatzbereit.

Die intelligente Display Ab- und Einschaltautomatik mit Neigungs- und Bewegungssensor (Automaticlight) verhindert das störende Ausstrahlen des Displays und ermöglicht die sofortige Reaktivierung ohne das Drücken eines Bedienknopfes. Zusätzlich unterstützt diese Funktion das effiziente Energie-Management der Geräte und ermöglicht dadurch lange Akkulaufzeiten sogar bei -20° Celsius.

Alle verwendeten Komponenten und das mitgelieferte Zubehör sind radikal für die Jagd optimiert und bilden die Basis für eine langfristige Verwendung. Drei Jahre Garantie und ein gewohnt hoher KAHLES Servicestandard sichern rasche und schnelle Hilfe im Fall der Fälle.

PRODUKTHIGHLIGHTS

- ◆ Radikal einfach und intuitiv - mit nur 2 Bedienknöpfen
- ◆ Unübertroffen detailgenaues, kontrastreiches Bild
- ◆ Außergewöhnlich großes Sehfeld von bis zu 44m/100m
- ◆ Intelligente Display Ab- und Einschaltautomatik mit Neigungs- und Bewegungssensor
- ◆ In wenigen Sekunden einsatzbereit
- ◆ Sturzfest, wasserdicht und bei extremen Temperaturen einsatzbereit
- ◆ Lange Akkulaufzeit - sogar bei -20° Celsius
- ◆ Ergonomisches, abrollsicheres Design und perfekt platzierte Bedienelemente

Die neuen Helia TI+ Wärmebildgeräte ergänzen das aktuelle HELIA TI Produktportfolio und sind um € 2950 ab Mai im Fachhandel erhältlich.

Hochauflösendes Bildmaterial finden Sie auf unserer Webseite im [Newsroom](#).

Josef Kampfer, Leiter Öffentlichkeitsarbeit

KAHLES Gesellschaft m.b.H

Danfoss-Straße 5, 2353 Guntramsdorf | Austria | +43 (0) 664 2353504 | j.kampfer@kahles.at | kahles.at



TECHNISCHE DATEN

HELIA TI	35+	18+
Objektiv	35,0 mm, F1.0	17,5 mm, F1.0
Sensorgröße (Pixel)	640x512; 12 µm	
Sensor Typ	Vanadium oxide uncooled focal plane arrays	
Thermische Auflösung - NETD (mK)	<20	
Bildschirmauflösung (Pixel)	1.024x768	
Bildwiederholfrequenz (Hz)	50	
Bildschirmtyp	OLED	
Sehfeld (°)	12,5x10,0	25,0x20,0
Sehfeld (m/100m)	22	44
Sehfeld (ft/100yds)	66	132
Sehfeld subjektiv (°)	25,0x18,7	
Optische Vergrößerung	2,0	1,0
Digital Zoom	1x, 2x, 4x, 8x	
Fokus	Manuell	
Dioptrienausgleich (dpt)	+4/-4	
Akku-Typ	Lithium-Ionen	
Akkulaufzeit (h)	Bis zu 6	
Funktionstemperatur (°C)	-20/+50	
Länge x Breite x Höhe (mm)	198x68x63	
Gewicht (g)	430	
Wasserdicht	✓	
Automaticlight (Automatische Display Ein-/Ausschaltung)	✓	
Farbmodi	White Hot, Black Hot, Red Only	
Garantie	3 Jahre	
Zubehör (inkludiert)	Objektivschutzdeckel Trageriemen mit Schnellverschluss Neopren Schutzhülle USB-C Ladekabel	

Josef Kampfer, Leiter Öffentlichkeitsarbeit

KAHLES Gesellschaft m.b.H

Danfoss-Straße 5, 2353 Guntramsdorf | Austria | +43 (0) 664 2353504 | j.kampfer@kahles.at | kahles.at